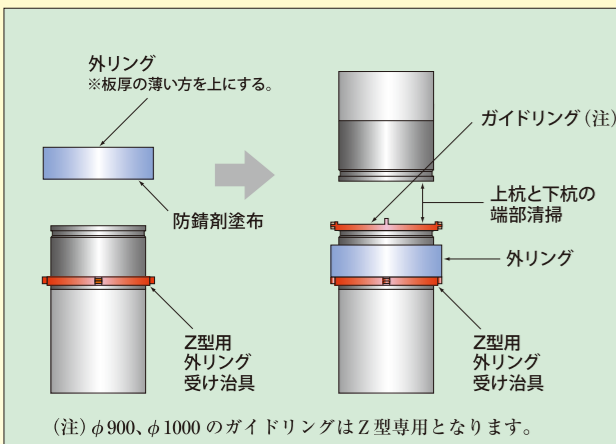


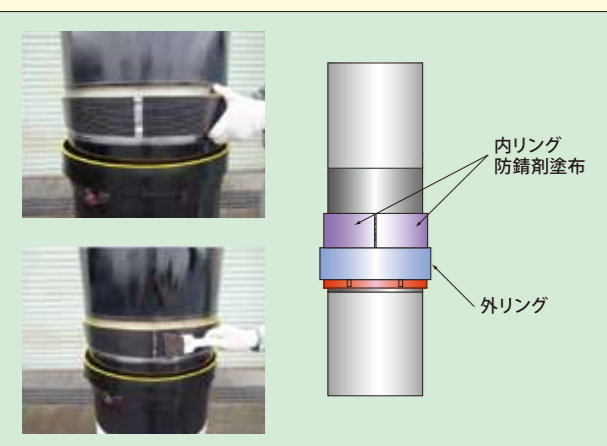
施工手順

Z型ペアリングジョイントの施工手順、施工管理方法、管理値（嵌合力、はめ込み代）は、従来のペアリングジョイントと同じです。

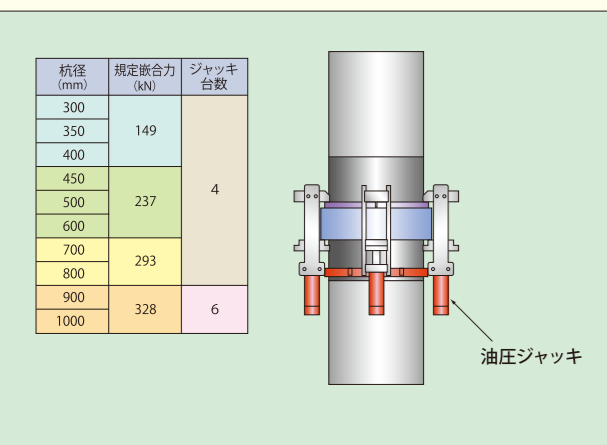


(注) φ900、φ1000のガイドリングはZ型専用となります。

1 下杭に外リング受け治具を取り付け、内周面に防錆剤を塗布した外リングを下杭に挿入する。上杭と下杭と接合するガイドリングを取り付け、上杭を建て込む。

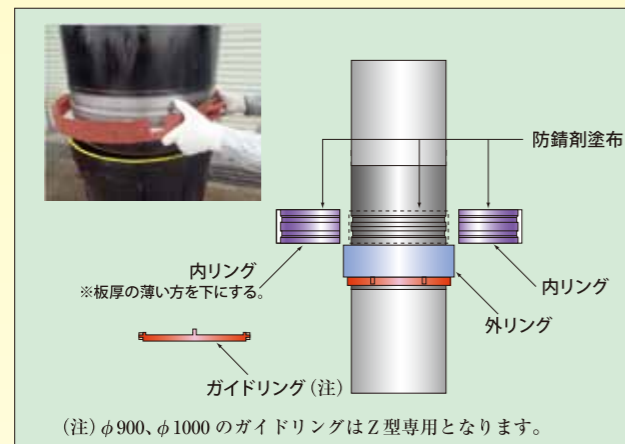


3 上杭と下杭の端板突起部に内リングをかみ合わせ、内リング外周面に防錆剤を塗布する。



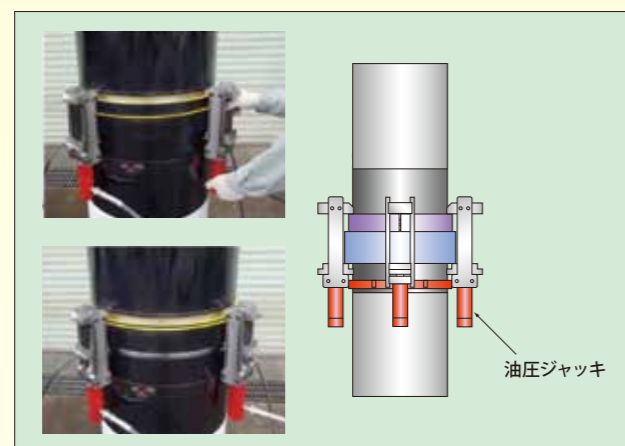
5 油圧ジャッキで嵌合力を与え、内リングと外リングを嵌合する。
(嵌合力の管理値は従来PJと同じ)

杭径 (mm)	規定嵌合力 (kN)	ジャッキ台数
300	149	4
350		
400		
450		
500	237	4
600		
700	293	6
800		
900		
1000	328	6



(注) φ900、φ1000のガイドリングはZ型専用となります。

2 ガイドリングを外し、杭端板外周面と内リング内周面に防錆剤を塗布する。



4 油圧ジャッキを所定の位置に取り付ける。



6 油圧ジャッキを外し、はめ込み代が規定の範囲内であることを確認する。
(はめ込み代の管理値は従来PJと同じ)

φ ジャパンパイル株式会社

- 本 社：〒103-0015 東京都中央区日本橋箱崎町36-2 Daiwaリバーゲート
TEL 03-5843-4192 FAX 03-5651-0192
- 北海道支店：〒060-0807 札幌市北区北七条西2-20 東京建物札幌ビル5F
TEL 011-747-1191 FAX 011-747-1197
- 東北支店：〒980-0802 仙台市青葉区二日町9-7 大木青葉ビル6F
TEL 022-393-4191 FAX 022-393-4197
- 東京支店：〒103-0015 東京都中央区日本橋箱崎町36-2 Daiwaリバーゲート
TEL 03-5843-4191 FAX 03-5651-0191
- 北関東支店：〒330-0064 さいたま市浦和区岸町7-12-1 東和ビル3F
TEL 048-796-7770 FAX 048-710-6255
- 東関東支店：〒260-0013 千葉市中央区中央3-9-16 三井生命千葉中央ビル7F
TEL 043-202-4191 FAX 043-223-6552
- 横浜支店：〒231-0023 横浜市中区山下町74-1 大和地所ビル805号
TEL 045-227-8891 FAX 045-227-8892
- 静岡支店：〒420-0851 静岡市葵区黒金町11-7 三井生命静岡駅前ビル10F
TEL 054-270-4191 FAX 054-255-6121
- 中部支店：〒461-0005 名古屋市東区東桜1-14-11 DPスクエア東桜3F
TEL 052-746-9141 FAX 052-955-0672
- 北陸支店：〒920-8203 金沢市鞍月5-181 AUBEビル6F
TEL 076-238-4191 FAX 076-238-4195
- 関西支店：〒541-0043 大阪市中央区高麗橋1-6-10 豊田日生北浜ビル2F
TEL 06-6226-1191 FAX 06-6227-4191
- 四国支店：〒761-8071 高松市伏石町2152-4 クレストコートK2
TEL 087-869-2284 FAX 087-869-0744
- 広島支店：〒732-0825 広島市南区金屋町2-15 KDX広島ビル6F
TEL 082-261-1191 FAX 082-261-1195
- 岡山支店：〒700-0975 岡山市北区今3-1-35 サンライズマルビル2F
TEL 086-243-1191 FAX 086-243-4191
- 福岡支店：〒812-0016 福岡市博多区博多駅南1-3-11 KDX博多南ビル2F
TEL 092-707-4191 FAX 092-437-4190
- 南九州支店：〒890-0052 鹿児島市上之園町24-2 第12川北ビルBOIS鹿児島406号
TEL 099-255-1191 FAX 099-256-2779

<http://www.japanpile.co.jp>

JPマーク

丸い地球を表す緑色のライン、その上に社名のイニシャル「J」と「P」を組み合わせたデザインは、「大地に施工する杭」をイメージしています。頂点の赤い円は「J」の点であるとともに、「日本一の総合的な基礎建設会社」をめざす私たちの強い意志を、天に輝く太陽として象徴させています。

【ご注意とお願い】

- 本継手により問題が生じた場合は、弊社にて対応させていただきますが、下記の場合は免責事項とさせていただきます。
 - ①あらかじめ定めた用途、部位以外に使用し、それにより問題が生じた場合
 - ②PJ 工業会が承認した施工管理者・施工技能者以外によって施工され、これにより問題が生じた場合
 - ③製品以外の外的要因により問題が生じた場合
 - ④設計時・施工時に想定された以上の不可抗力（天災、地震、地盤沈下、火災、爆発など）が原因となり問題が生じた場合
- 掲載内容及び仕様は、予告なく変更することがありますので、あらかじめご了承ください。また、本カタログに関するご不明な点、詳細な内容につきましては弊社までお問い合わせください。

Pair-ring Joint Type-Z

Z型ペアリングジョイント

無溶接継手杭

BCJ評定-FD0559(φ300~1000)

