

アースオーガ施工の杭打ち工事に用

管理装置の革新 そして、これからの **業界標準**

統合型管理装置

積分電流値管理で施工管理の信頼性が向上

今までの管理装置技術を統合した最新型
杭打ち工事用として直観的な操作性と高機能の両立を実現！！！！

- 掘削深度・ミルク注入量・積分電流による支持層の検出、管理ができる！
- モニターによる施工状況のリアルタイム確認ができる！
- ダブルモニターにより、施工管理者と杭打機オペレータによるダブルチェックができる！
- 専用ソフトによる計測データの管理・帳票出力ができる！



三和機材株式会社
SANWA KIZAI CO., LTD.

これからの時代の必需品！

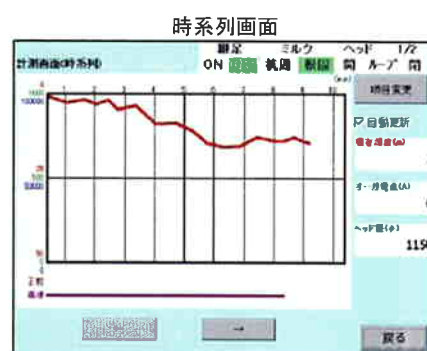
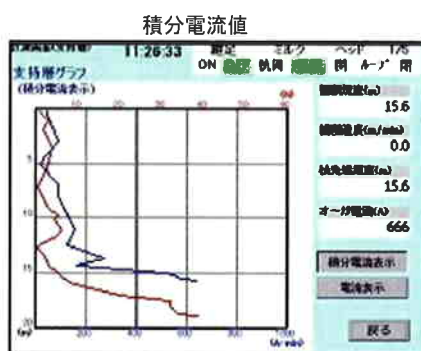
積分電流値による支持層計測、セメントミルクの注入量と速度計測、今までは管理者がメモを取っていた施工タイムサイクルもこれ1台でOK。オプションによる油圧式拡大ビットの制御や管理、中掘り工法用の杭深度計測も可能。

これで施工管理が楽になる！

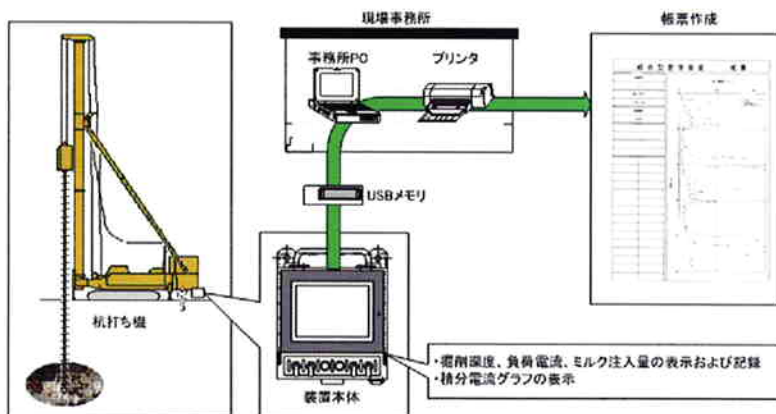
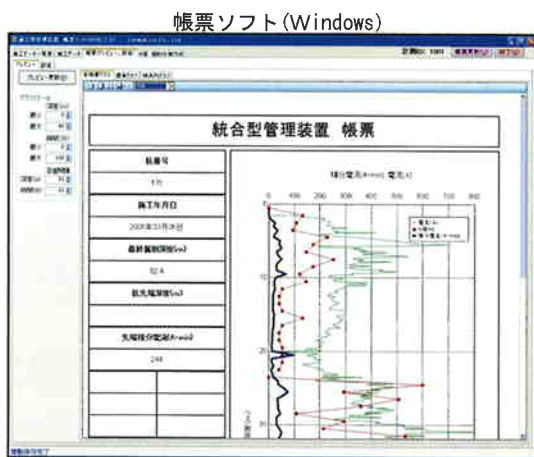
仕様

1) 本体	操作ボックス	寸法 : H230 × W230 × D90(mm) 突起部含まず 質量 : 約6.5kg 構造 : 屋外防滴
	中継箱	寸法 : H300 × W450 × D200(mm) 突起部含まず 質量 : 約25kg 構造 : 屋外防滴
2) 標準測定項目		掘削深度 : 0~99.9m 負荷電流 : 0~1000A AC オーガ状態 : 高低速 正逆転 ミルク注入 : 0~1000L/min 0~99999L
3) 検出方式		掘削深度 : ロータリーエンコーダ 負荷電流 : クランプ式変流器 オーガ状態 : 接点入力 ミルク注入 : 電磁流量検出器
4) 記録媒体		USBメモリ
5) 分析用機器		パソコン(Windows98SE、2000、XP、VISTA)
6) 表示部		液晶タッチパネル

計測画面



帳票ソフト・帳票



●本カタログの仕様は予告無く変更することがあります。The right is reserved to change the specifications without notice due to continuous improvement



三和機材株式会社

東京支店 〒103-0025 中央区日本橋茅場町2-4-9 (茅場町大栄ビル)
 TEL (03)3667-8961(代) FAX (03)3666-7116

大阪支店 〒574-0052 大東市新田北町5-48
 TEL (072)874-4301(代) FAX (072)874-2012

福岡営業所 〒816-0801 春日市春日原東町3-26
 TEL (092)585-0155(代) FAX (092)585-0216

札幌営業所 〒063-0824 札幌市西区発寒四条2-3-10
 TEL (011)662-1041(代) FAX (011)662-1062

カスタマーサポート 〒286-0825 成田市新泉28番地野毛平工業団地
 TEL (0476)36-2232(代) FAX (0476)36-2245

千葉工場 〒262-0043 千葉市花見川区天戸町1293
 TEL (043)259-3551(代) FAX (043)259-7354

成田工場 〒286-0825 成田市新泉28番地野毛平工業団地
 TEL (0476)36-2231(代) FAX (0476)36-2235

URL : <http://www.sanwakizai.co.jp>

統合型管理装置はCOPITA新技術普及制度登録品です。

REF20081201